
Emne	Gennemgang af trappeopgange 4A-4G	
Dato	Søndag d. 19.2.2012 kl. 12.30 – 13.00	
Deltagere	Henrik Isidor (HI)	EF Fasanhaven

Pos	Emne	Handling
-----	------	----------

01 Baggrund

I forbindelse med den forestående 5 års gennemgang af ejendommen, har EF Fasanhavens bestyrelse foretaget en egen visuel gennemgang af trappeopgange i 4A, 4B, 4C, 4D, 4E, 4F og 4G.

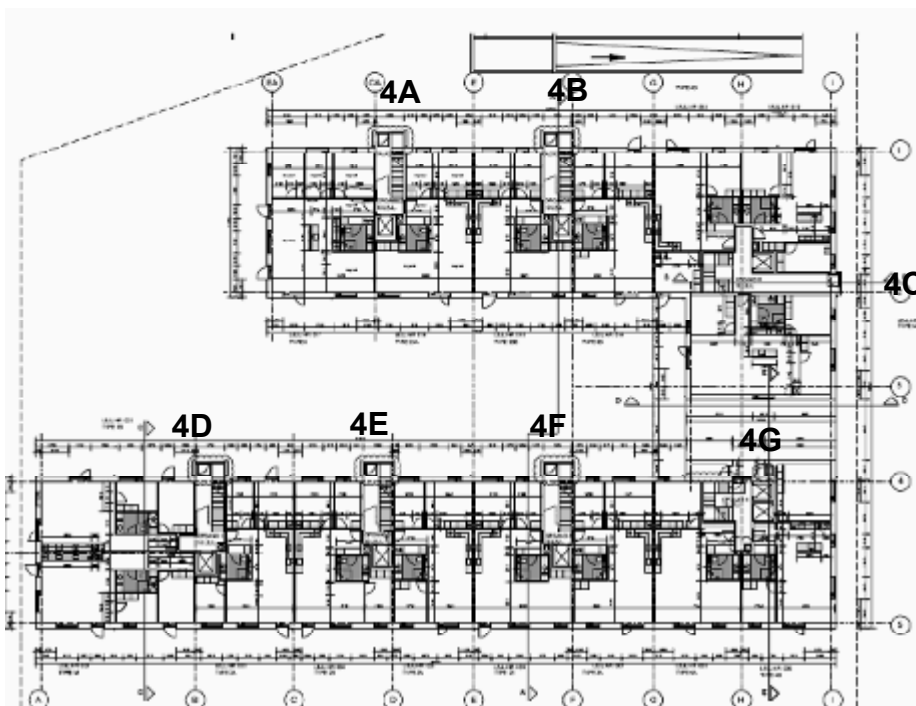
Nærværende notat er fornyet gennemgang med udgangspunkt i Notat E-01, der blev udfærdiget i forbindelse med 1 års gennemgangen.

Der kunne ved denne gennemgang atter konstateres flere af de samme registreringer som ved 1 års gennemgangen – og deres pos. numre er bibeholdt i dette notat.

Nye registreringer er tilføjet og nummeret i forlængelse af de tidligere pos. numre og er særligt mærket med **NY**.

02 Lokalisering

(udsnit af tegning A514-110 D)



Pos	Emne	Handling
03	Trappeopgang 4A – Opgang 7, 10 lejligheder	
	A.1 Revne ved loft/væg over elevator på 4. sal	Fuges
	A.2 Hørbar støj fra udsugningsventilator i tagrum – særlig høj støj på 4. sal	Undersøges
NY	A.8 Fodpanel af terrazzo ved indgangsdør/metalbeklædning er gået fra.	Udbedres
04	Trappeopgang 4B – Opgang 6, 10 lejligheder	
	B.1 Elevatordør i kælder "piver" ved åbning/lukning. Indv. dør i elevatorstol er ridset.	Udbedres
	B.2 Revne ved loft/væg over elevator på 4. sal	Fuges
	B.3 Hørbar støj fra udsugningsventilator i tagrum – særlig høj støj på 4. sal	Undersøges
	B.5 Manglende fuger og inddækning over elevator på 3. sal	Udbedres
	B.7 Revne i terrazzogulv ved 1. sal repos (ved trappeløb fra stue til 1. sal)	Repareres
	B.9 Manglende fuger mellem overvæg og metalinddækning i stue	Fuges
05	Trappeopgang 4C – Opgang 5, 15 lejligheder	
	C.2 Hørbar støj fra udsugningsventilator i tagrum – særlig høj støj på 4. sal	Undersøges
	C.4 Revne i lodret hjørne væg/væg ved repos ml. 3. og 4. sal	Repareres/Fuges
	C.5 Revne i lodret hjørne væg/væg ved repos ml. 2. og 3. sal	Repareres/Fuges
	C.8 Revne i lodret hjørne væg/væg ved repos ml. 1. og 2. sal	Repareres/Fuges
	C.11 Revne i lodret hjørne væg/væg ved repos ml. stue og 1. sal	Repareres/Fuges
(NY)	C.13 Manglende fuger mellem metalinddækning og loft over indgangsdør (synlig træliste). NY : Fuger er revnet	Fuges
NY	C.15 Lodret revne i væg ved lejlighedsdør til stue tv.	Repareres/Fuges

Pos	Emne	Handling
06	Trappeopgang 4D – Opgang 1, 15 lejligheder	
	D.1 Elevator "slæber" ml. stue – 4. sal	Undersøges
	D.2 Revne ved loft/væg over elevator på 4. sal	Fuges
	D.4 Hørbar støj fra udsugningsventilator i tagrum – særlig høj støj på 4. sal	Undersøges
NY	D.11 Revne ved loft/væg omkring affaldsskakt (4. sal)	Fuges
NY	D.10 Lodret revne i væg over elevator 4. sal	Fuges
07	Trappeopgang 4E – Opgang 2, 10 lejligheder	
	E.1 Hørbar støj fra udsugningsventilator i tagrum – særlig høj støj på 4. sal	Undersøges
NY	E.5 Revne ved loft/væg over elevator på 4. sal	Fuges
NY	E.6 Revne ved loft/væg over elevator på 4. sal	Fuges
08	Trappeopgang 4F – Opgang 3, 10 lejligheder	
	F.2 Revne ved loft/væg over elevator på 4. sal	Fuges
	F.3 Hørbar støj fra udsugningsventilator i tagrum – særlig høj støj på 4. sal	Undersøges
NY	F.5 Skarnlugt i opgangen	Undersøges
09	Trappeopgang 4G – Opgang 4, 13 lejligheder	
	G.2 Revne i lodret hjørne væg/væg ved repos ml. 1. og 2. sal	Repareres/Fuges
NY	G.7 Revne i lodret hjørne væg/væg ved repos ml. 2. og 3. sal (begge sider)	Repareres/Fuges
NY	G.8 Lodret revne i væg over elevator på 4. sal	Repareres/Fuges
NY	G.9 Vandret revne ved væg/loft over lejlighedsdør 4 tv	Repareres/Fuges
NY	G.10 Lodret revne i væg ved trappeløb til 4. sals repos (afsats).	Repareres/Fuges