
Emne	Gennemgang af trappeopgange 4A-4G		
Dato	Mandag d. 16.2.2009 kl. 20.00 – 21.30		
Deltagere	Peter Warming (PW) Henrik Isidor (HI)	EF Fasanhaven (formand) EF Fasanhaven	

Pos	Emne	Handling
-----	------	----------

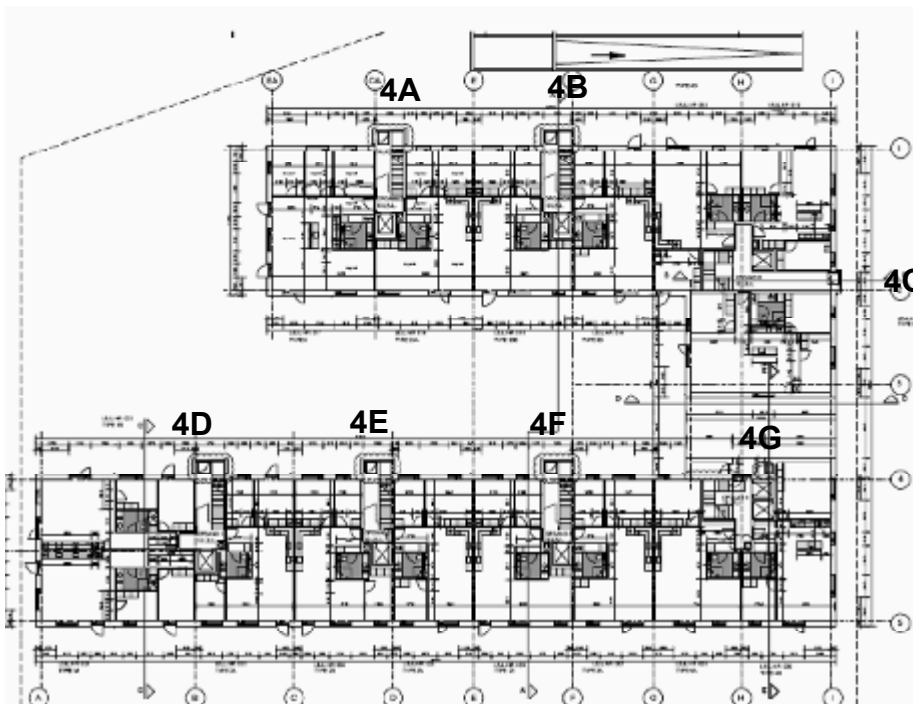
01 Baggrund

I forbindelse med den forestående 1. års gennemgang af ejendommen, har EF Fasanhavens bestyrelse foretaget en egen visuel gennemgang af trappeopgange i 4A, 4B, 4C, 4D, 4E, 4F og 4G.

Nærværende notat er en opsamling af de registrerede forhold, der bør udbedres.

02 Lokalisering

(udsnit af tegning A514-110 D)



Pos	Emne	Handling
03	Trappeopgang 4A – Opgang 7, 10 lejligheder	
A.1	Revne ved loft/væg over elevator på 4. sal	Fuges
A.2	Hørbar støj fra udsugningsventilator i tagrum – særlig høj støj på 4. sal	Undersøges
A.3	Vandret revne i væg udfor midte af vindue ved repos ml. 3. og 4. sal	Repareres/Fuges
A.4	Revne i terrazzogulv ved 1. sal repos (ved trappeløb fra stue til 1. sal)	Repareres
A.5	Store buler i øverste plader af metalinddækning ved indgangsparti i stue	?
A.6	Maling afskallet indvendigt på indgangsparti (træværk)	Repareres
A.7	Manglende afslutning af terrazzogulv under trappeløb i stueplan	Udbedres
04	Trappeopgang 4B – Opgang 6, 10 lejligheder	
B.1	Elevatordør i kælder "piver" ved åbning/lukning. Indv. dør i elevatorstol er ridset.	Udbedres
B.2	Revne ved loft/væg over elevator på 4. sal	Fuges
B.3	Hørbar støj fra udsugningsventilator i tagrum – særlig høj støj på 4. sal	Undersøges
B.4	Vandret revne i væg udfor midte af vindue ved repos ml. 3. og 4. sal	Repareres/Fuges
B.5	Manglende fuge og inddækning over elevator på 3. sal	Udbedres
B.6	Vandret revne i væg udfor midte af vindue ved repos ml. 2. og 3. sal	Repareres/Fuges
B.7	Revne i terrazzogulv ved 1. sal repos (ved trappeløb fra stue til 1. sal)	Repareres
B.8	RF stålinddækning ved højre side af elevator på 1. sal er skæv	Udbedres
B.9	Manglende fuge mellem overvæg og metalinddækning i stue	Fuges
B.10	Store buler i øverste plader af metalinddækning ved indgangsparti i stue	?
B.11	Manglende afslutning af terrazzogulv under trappeløb i stueplan	Udbedres
05	Trappeopgang 4C – Opgang 5, 15 lejligheder	
C.1	Revne ved skråt loft/væg i begge sider	Fuges
C.2	Hørbar støj fra udsugningsventilator i tagrum – særlig høj støj på 4. sal	Undersøges
C.3	Fuge er sluppet ved skråt loft/væg (modsat elevatorside)	Repareres
C.4	Revne i lodret hjørne væg/væg ved repos ml. 3. og 4. sal	Repareres/Fuges
C.5	Revne i lodret hjørne væg/væg ved repos ml. 2. og 3. sal	Repareres/Fuges
C.6	Vandret revne i væg ved repos ml. 2. og 3. sal	Repareres/Fuges
C.7	Vandret revne i væg ved repos ml. 1. og 2. sal	Repareres/Fuges
C.8	Revne i lodret hjørne væg/væg ved repos ml. 1. og 2. sal	Repareres/Fuges
C.9	Vandret revne i væg ved repos ml. 1. og 2. sal	Repareres/Fuges
C.10	Revne i hjørne ved loft over lejlighedsdør 1. th	Repareres/Fuges
C.11	Revne i lodret hjørne væg/væg ved repos ml. stue og 1. sal	Repareres/Fuges
C.12	Manglende afslutning af terrazzogulv under trappeløb i stueplan	Udbedres
C.13	Manglende fuge mellem metalinddækning og loft over indgangsdør (synlig træliste)	Udbedres/Fuges
C.14	Store buler i øverste plader af metalinddækning ved indgangsparti i stue	?

Pos	Emne	Handling
06	Trappeopgang 4D – Opgang 1, 15 lejligheder	
D.1	Elevator "slæber" ml. stue – 4. sal	Undersøges
D.2	Revne ved loft/væg over elevator på 4. sal	Fuges
D.3	Hakker i væg ved loftlem	Udbedres
D.4	Hørbar støj fra udsugningsventilator i tagrum – særlig høj støj på 4. sal	Undersøges
D.5	Fugtskjolder på væg over lejlighedsdør 3. th	Udbedres
D.6	Vandret revne i væg udfor midte af vindue ved repos ml. 2. og 3. sal	Repareres/Fuges
D.7	Vandret revne i væg udfor midte af vindue ved repos ml. 1. og 2. sal	Repareres/Fuges
D.8	Revne i terrazzogulv ved 1. sal repos (ved trappeløb til 2. sal)	Repareres
D.9	Revne i terrazzogulv ved 1. sal repos (ved trappeløb fra stue til 1. sal)	Repareres
07	Trappeopgang 4E – Opgang 2, 10 lejligheder	
E.1	Hørbar støj fra udsugningsventilator i tagrum – særlig høj støj på 4. sal	Undersøges
E.2	Revne i skråt loft udfor midte tagvindue (4. sal)	Repareres/Fuges
E.3	Manglende propafdækning af skrue ved vindueshåndtag på repos ml. 1. og 2. sal	Udbedres
E.4	Store buler i øverste plader af metalinddækning ved indgangsparti i stue	?
08	Trappeopgang 4F – Opgang 3, 10 lejligheder	
F.1	Elevator "slæber" ml. stue – 4. sal	Undersøges
F.2	Revne ved loft/væg over elevator på 4. sal	Fuges
F.3	Hørbar støj fra udsugningsventilator i tagrum – særlig høj støj på 4. sal	Undersøges
F.4	Revne ml. karm og tilsætning indiv. i hængselside af indgangsdør	Repareres
09	Trappeopgang 4G – Opgang 4, 13 lejligheder	
G.1	Revne i hjørne (tv.) over elevator	Repareres
G.2	Revne i lodret hjørne væg/væg ved repos ml. 1. og 2. sal	Repareres/Fuges
G.3	Grim fuge under vindue til port på 1.sal	Repareres
G.4	Mangle propafdækning fornedet i højre vinduesfag på 1. sal	Udbedres
G.5	Revne i terazzogulv ved 1. sals repos (ved trappeløb fra stue til 1. sal)	Repareres
G.6	Manglende dørstop i dørlukker ved indgangsdør (bule i dørlukker/knæk i væg)	Udbedres